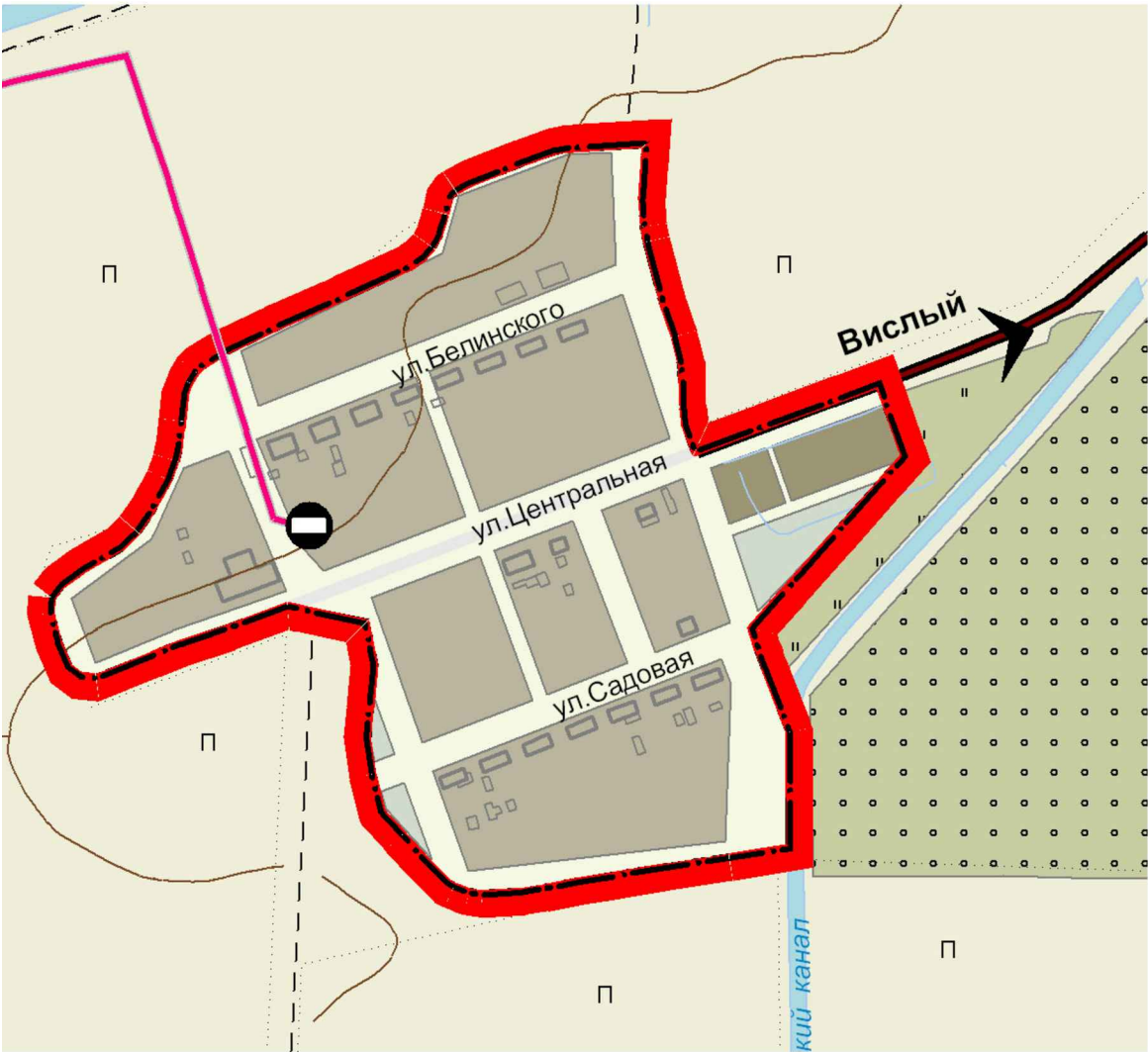
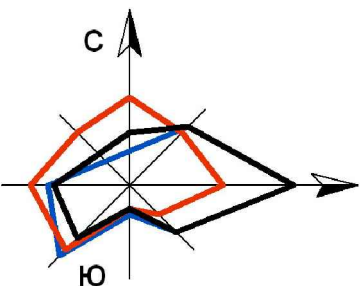


Проект внесения изменений в Генеральный план муниципального образования "Большемечетновское сельское поселение" Семикаракорского района Ростовской области

Карта планируемого размещения объектов местного значения Большемечетновского сельского поселения в области электроснабжения населения, поселок Горный. М1:5000



УСЛОВНЫЕ ОБОЗНАЧЕНИЯ:

ГРАНИЦЫ:

населенного пункта

ОБЪЕКТЫ ЭЛЕКТРОСНАБЖЕНИЯ:

| существующие | проектируемые расчетный срок (2020 г.) | на перспективу (2030 г.) | |
|--------------|--|--------------------------------|--|
| | | | высоковольтные линии 10 кВ |
| | | | трансформаторная подстанция (ТП 10/0,4 кВ) |

Примечания:

1. Проект генерального плана подготовлен с использованием топографических материалов М 1:5000, выполненных ФГУ "Южное АГП" в 2008 г. и М1:25000, выполненных ГАУ РО "Институт градостроительства" в 2008 г.

| | | | | | | | | |
|-------------|----------|------|--------|-------|------|--|--------|------|
| | | | | | | 2018-ГП | | |
| | | | | | | Генеральный план муниципального образования "Большемечетновское сельское поселение" Семикаракорского района Ростовской области | | |
| Изм. | Кол. уч. | Лист | № док. | Подп. | Дата | Проект внесения изменений в Генеральный план МО "Большемечетновское сельское поселение" Семикаракорского района Ростовской области | Стадия | Лист |
| ГМП | | | | | | Карта планируемого размещения объектов местного значения Большемечетновского сельского поселения в области электроснабжения населения, поселок Горный. М1:5000 | п | 1 |
| Исполнитель | | | | | | | | 1 |
| | | | | | | ООО "Центр управления проектами" | | |